

NIHÂVEND ŞARKI

SÖZ: TAHSİN AKIŞ

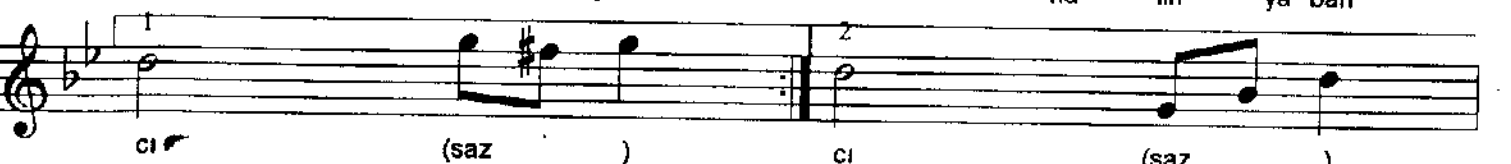
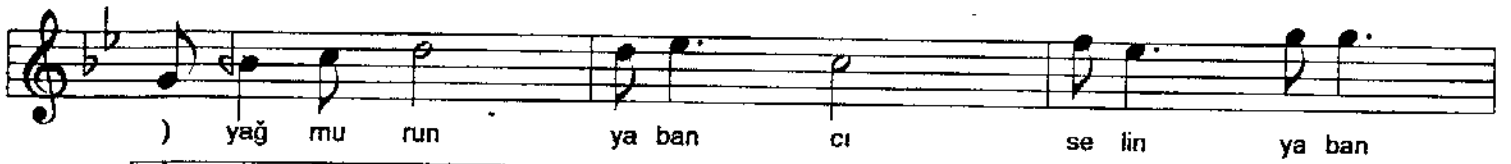
MÜZİK: SAİM AKIŞ

=====HASRETKİ SANA=====

DÜYEK



(1)



göz le rin çok şey ler söy lü yor am ma (saz)

söz le rin ya ban cı

1 di lin yaban cı (saz) 2 di lin yaban cı D.C.

Pe te ğim has ret ken bir dam la ba la (saz)

) çi çe ğin ya ban cı da lın ya ban

1 ci (saz) 2 ci (saz)

tak vim den düşen yap rak mi sâ li (saz)

ay la rın ya ban cı

1 yı lın yaban cı (saz) 2 yı lın yaban cı

Kuruyan dudaklar hasretki sana
Yağmurun yabancı, selin yabancı
Kavrulur durur yanar yüreğim
Rüzgarın yabancı, yelin yabancı

Peteğim hasretken bir damla bala
Çiçeğin yabancı dalın yabancı
Takvimden düşen yaprak misali
Ayların yabancı, yılın yabancı

Değişen benmiyim senmisin bilmem
Duruşun yabancı halin yabancı
Gözlerin çokşeyler söylüyor amma
Sözlerin yabancı, dilin yabancı